



Academische werkplaatsen Autisme:  
Waartoe zijn zij op aard?

Hilde M. Geurts

---

---

---

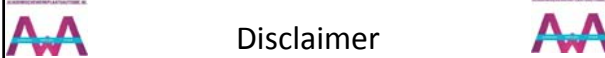
---

---

---


---

---



### Disclaimer

- Ik ben wetenschapper dus...
  - gespecialiseerd in toetsbare ideeën te formuleren.
  - gespecialiseerd in onderzoeksresultaten interpreteren om de waarschijnlijkheid & generaliseerbaarheid in te schatten.
  - gewend om d.m.v. projectaanvragen te proberen om een onderzoeksplan gefinancierd te krijgen.
- Ik..
  - Zal dingen in twijfel trekken.
  - Hou van een experimenteel duel.
  - Hou van getallen/statistiek/data.



---

---

---


---

---

---


---

---



### Overzicht

- Waar vandaan?
  - De ontstaansgeschiedenis
- Waarvoor?
  - Het grotere plan
- Waarheen?
  - Het bestendigheidplan
  - Het wereld wijde autisme web



---

---

---

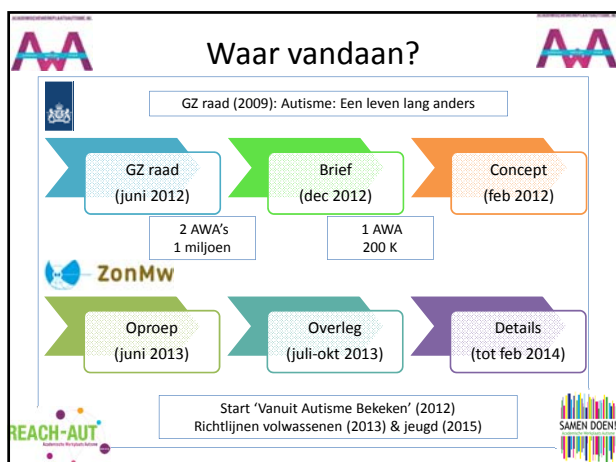
---

---

---

---

---




---

---

---

---

---

---

---

---




---

---

---

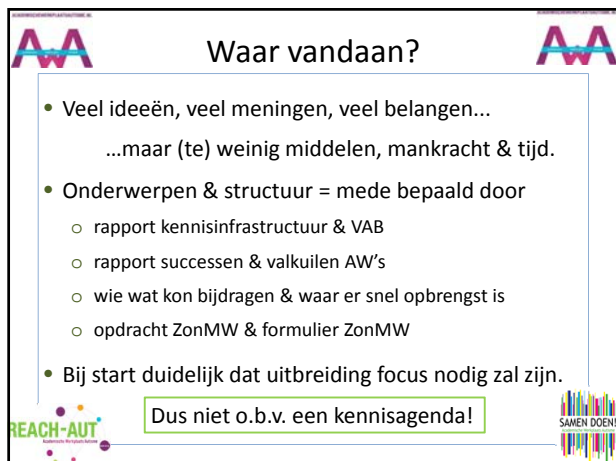
---

---

---

---

---




---

---

---

---

---


---

---

---

**Overzicht**

- Waar vandaan?
  - De ontstaansgeschiedenis
- Waarvoor?
  - Het grotere plan
- Waarheen?
  - Het wereld wijde autisme web
  - Het bestendigheidsplan




---

---

---

---

---

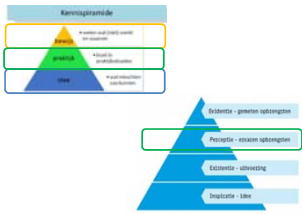

---

---

---

**Waarvoor?**

- Doel AWA =
  - Voorkomen fragmentering kennisvergaring & verspreiding.
  - Integratie verschillende type kennis.
  - Validering, toepasbaar maken & implementatie kennis.


---

---

---

---

---

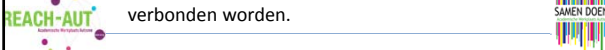
---

---

---

**Waarvoor?**

- Doel AWA = Brugfunctie & snelkookpan
  - Ervarings-/praktijkkennis & wetenschappelijke kennis & idealiter ligt dit in elkaars verlengde
- Doel AWA = Ontmoetingsplek & broedplaats
  - ! = diversiteit is de brandstof.
  - ! = dat uitgangspunten dus enorm kunnen verschillen.
  - ! = dat je weet van de andere visies.
  - ! = dat je elkaar aan het denken zet.
  - ! = niet in alle projecten zullen ALLE soorten kennis verbonden worden.




---

---

---

---

---

---

---

---

**AA** **Overzicht** **AA**

- Waar vandaan?
  - De ontstaansgeschiedenis
- Waarvoor?
  - Het grotere plan
- Waarheen?
  - Het bestendigheidsplan
  - Het wereld wijde autisme web

REACH-AUT SAMEN DOEN

---

---

---

---

---

---

---

---

**AA** **Waarheen?** **AA**

- Bestendigingsplan/toekomst
  - Hoe straks verder als AWA?
  - Wat hebben we geleerd van de afgelopen jaren?
  - Hoe zorg je dat het een academische werkplaats blijft?
  - Wat is nodig als bestuurlijke/organisatorische vorm?
  - Hoe zorg je dat het geen logge organisatie wordt?
  - Hoe waarborg je de input van alle stakeholders?
  - Wat is (nog) nodig wat betreft inhoud? (kennisagenda)

REACH-AUT SAMEN DOEN

---

---

---

---

---

---

---

---

**AA** **Waarheen?** **AA**

- Het wereldwijde autisme web: Nederland
  - NVA + NAR: Enquête
  - Erasmus: Literatuuronderzoek
  - VU: Multi-methodisch
  - Stichting Steun/Uva: Multi-methodisch

REACH-AUT SAMEN DOEN

---

---

---

---

---

---



---

---

**Waarheen?**

Het wereldwijde autisme web: Nederland

- Vragen Stichting Steun (2013)
  - Is er oz nodig naar de maatschappelijke (re)integratie van jongeren/jongvolwassenen met autisme/psychoses?
  - Zo ja, welk onderzoek (oz)?
- Methode (2013-2014)
  - Systematisch literatuuroz: Wat is er al gedaan?
  - Vragenlijst bij oz'ers: Wat doen jullie nu & wat is nodig?
  - Vraag belangenbehartigers: Wat is nodig?

REACH-AUT   SAMEN DOEN

---

---

---

---

---

---

---

---

---


---

**Waarheen?**

Het wereldwijde autisme web: Nederland

Domein	% Pub AUT	% Pub PSY
Wonen	1%	5%
Werken	11%	15%
Leren (scholing)	7%	0%
Sociaal	50%	5%
Vrijetijd	1%	0%
Stigma (beeldvorming)	7%	30%
Subjectieve KvL	3%	5%
Meerdere domeinen	18%	36%
Anders	2%	4%

Scheeren & Geurts (juli 2014, herziening december 2014)

REACH-AUT 

---

---

---

---

---

---

---

---

---

---

**Waarheen?**

Het wereldwijde autisme web: Nederland

- Aanbevelingen
  1. Inventarisatie en interventie studies op het gebied van wonen.
  2. Studies naar behoeftes van mensen met dx zelf i.v.m. welzijn.
  3. Lopend onderzoek op gebied van maatschappelijke (re)integratie steunen i.s.m. inzet ervaringsdeskundigen.

(& eventueel in nabije toekomst beeldvormingsonderzoek)

Uiteindelijk: Wonen, vrije tijd & beeldvorming

REACH-AUT 

---

---

---

---

---

---

---

---

---

---

## Waarheen?

- Het wereldwijde autisme web: Internationaal *(een zeer kleine selectie)*

Pellicano ea (2014): Multi-methodisch

**Table 3. Top three research questions endorsed by each stakeholder group.**

Autistic adults (n = 122)	Family members (n = 89)	Practitioners (n = 126)	Researchers (n = 120)
1. How can public services best meet the needs of autistic people? (87%)	1. What are the best ways to improve the life skills of autistic people? (81%)	1. What are the best ways to improve the life skills of autistic people? (86%)	1. What are the best ways to improve the life skills of autistic people? (86%)
2. What are the best ways to improve the life skills of autistic people? (87%)	2. How can public services best meet the needs of autistic people? (81%)	2. How do autistic people think and learn? (85%)	2. How do autistic people think and learn? (85%)
3. What does the future hold for autistic adults? (80%)	3. How do autistic people think and learn? (81%)	3. How can public services best meet the needs of autistic people? (81%)	3. How can public services best meet the needs of autistic people? (81%)

---

---

---

---

---

---

---

---

---

---

## Waarheen?

- Het wereldwijde autisme web: Internationaal *(een zeer kleine selectie)*

Autistica (2015-2017): Multi-methodisch

- Which interventions improve mental health in autistic young people in contact with mental health services? (80%)
- Which interventions are effective in the development of communication/functional skills in autism?
- What are the most effective ways to support autistic social care for autistic adults?
- Which interventions reduce anxiety in autistic people?
- Which interventions/activities are most appropriate in terms of achieving the best outcomes/functional skills outcomes in autistic people?
- How can parents and family members be supported/educated to care for and better understand an autistic child?
- How can current diagnostic criteria be made more relevant for the adult population? How best do we ensure that autistic adults are appropriately diagnosed?
- How can we encourage employers to apply person-centred approaches and support to their autistic people beyond their paid role and performance in the workplace?
- How can we encourage employers to apply person-centred approaches and support to their autistic people beyond their paid role and performance in the workplace?
- How can we encourage employers to apply person-centred approaches and support to their autistic people beyond their paid role and performance in the workplace?
- How can we encourage employers to apply person-centred approaches and support to their autistic people beyond their paid role and performance in the workplace?

---

---

---

---

---

---

---

---

---

---

## Waarheen?

- Het wereldwijde autisme web: Nederland
  - NVA + NAR: Enquête
  - Erasmus: Literatuuronderzoek
  - VU: Multi-methodisch
  - Stichting Steun/Uva: Multi-methodisch

---

---

---

---

---

---

---

---

---

---

### Waarheen?

- Het wereldwijde autisme web: Nederland

REACH-AUT SAMEN DOEN

---

---

---

---

---

---

---

---

### Waarheen?

- Het wereldwijde autisme web: Nederland

REACH-AUT SAMEN DOEN

---

---

---

---

---

---

---

---

### Tot slot...

- Veel initiatieven, dus versnippering ligt op de loer.

Van: [www.ouderkrachtvoortkind.nl](http://www.ouderkrachtvoortkind.nl)

- & laat wereldwijde autisme web van ons leren
- & laten wij van het wereldwijde autisme web leren

Bedankt voor jullie aandacht!

REACH-AUT SAMEN DOEN

---

---

---

---

---

---

---

---