

## # 6. Crisis!

### In het kort

Als je een autismediagnose hebt, zijn er momenten dat je net even wat extra zorg kunt gebruiken. Meestal is een vorm van ambulante zorg genoeg, soms is meer nodig. Wat maakt nou dat de één in een intensieve opname terecht komt, en de ander niet? En hoe kun je het herstel tijdens en na zo'n opname bevorderen? Het antwoord op die vragen hopen we binnenkort te vinden in ons onderzoek.

## Drie onderdelen waar het onderzoek zich op richt:

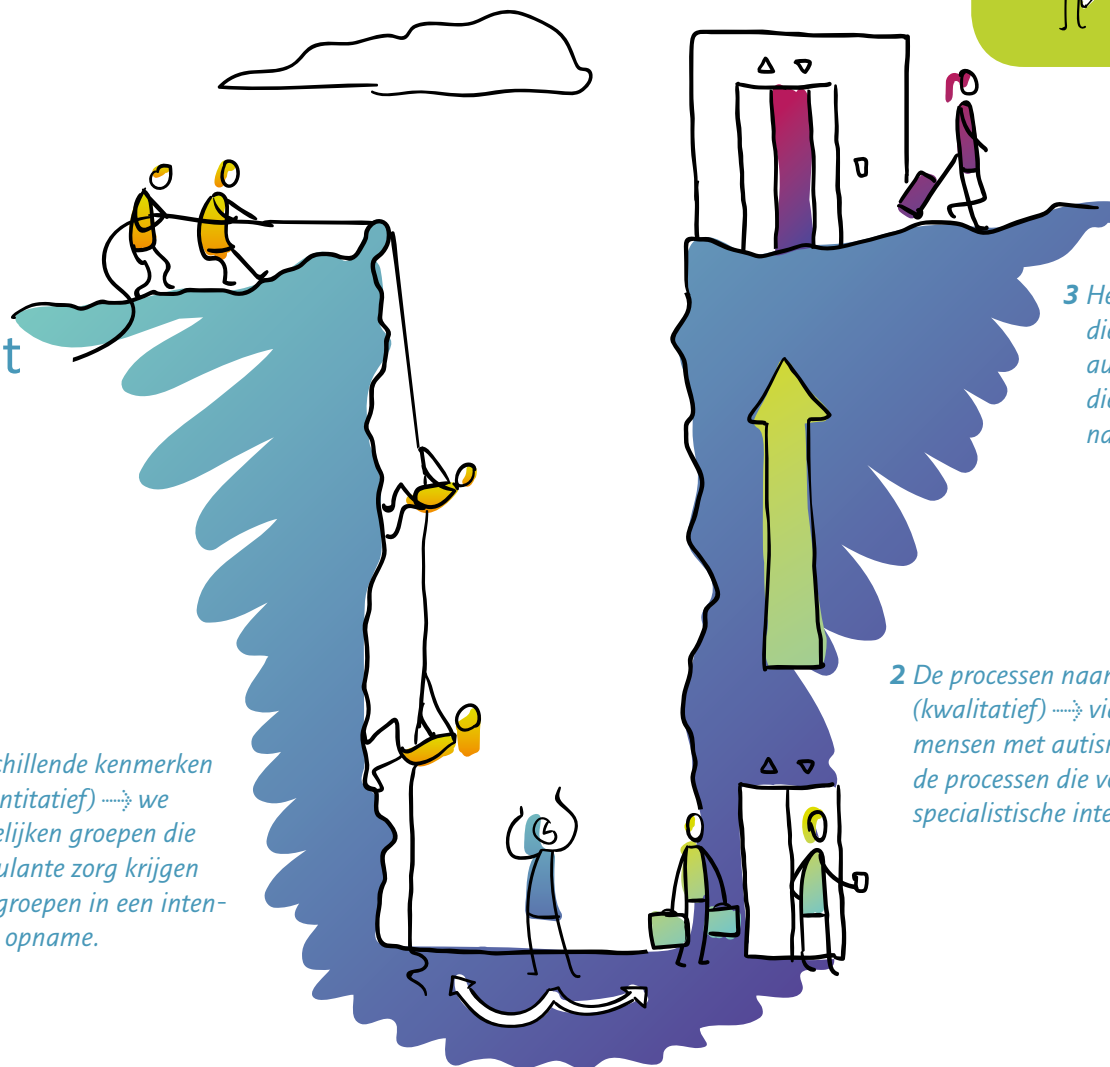
### Ook interessant

- Kwalitatief onderzoek naast kwantiteit onderzoek leidt tot verdieping en nadere verklaring van de data uit het kwantitatief onderzoek. Dat levert, verwachten wij, handvatten voor de praktijk op.
- De individuele interviews hebben we voorbereid met een focusgroep met mensen met autisme en hun familie en hulpverleners. Zij hielpen ons de interviews aan te scherpen en te vernauwen.
- In het kwantitatieve onderzoek vergelijken we ook de verschillende leeftijdsgroepen (18- en 18+) met elkaar.

**1** *Verskillende kenmerken (kwantitatief) → we vergelijken groepen die ambulante zorg krijgen met groepen in een intensieve opname.*

**2** *De processen naar opname toe (kwalitatief) → via diepte-interviews met mensen met autisme krijgen we inzicht in de processen die volgens hén leiden tot een specialistische intensieve opname.*

**3** *Het herstelproces (kwalitatief) → via diepte-interviews met mensen met autisme krijgen we inzicht in factoren die volgens hén het herstel bevorderen na een intensieve opname.*



### Voor wie van belang?

- \* professionals zorg en welzijn
- \* mensen met autisme & hun familie
- \* onderzoekers



### Aan de slag!

Meer weten over het onderzoek? Mail dan naar de onderzoeker Hendrikje Bloemert: [h.bloemert@dimence.nl](mailto:h.bloemert@dimence.nl).

Reach-Aut doet onderzoek naar **beter leven met autisme**. Dit doen we samen met mensen met autisme en hun omgeving. Het project wordt medegefinancierd door ZonMw. Bekijk ook onze andere factsheets.